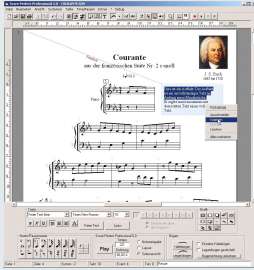
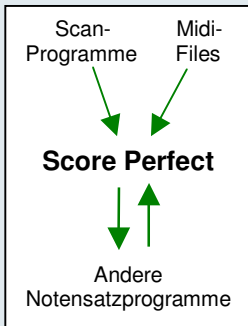


Viele gute Ideen perfekt umgesetzt



Score Perfect verfügt nicht nur über **alle gängigen Bearbeitungsmöglichkeiten** wie Midifile-Import, Eingabe über ein Midikeyboard oder Mauseingabe, sondern bietet weit reichende Gestaltungsmöglichkeiten wie freie Seitenformate, Textfelder und Bildimport an. Score Perfect Professional enthält darüber hinaus zahlreiche praxisorientierte Funktionen, die die Editierzeit auf ein Minimum beschränken helfen.

Die **Konzeption von SPP** ist stimmig. SPP verzichtet auf Vierteltonvorzeichen und andere wenig gebräuchliche Zeichen z.B. aus dem Bereich der Neuen Musik. So bleiben alle Funktionen übersichtlich und direkt erreichbar. Ziel der Entwicklung war, dass auch ein Notensatz-Neuling sofort zu perfekten Ergebnissen kommt. Auch Profis schätzen die einfache, aber durchdachte Konzeption des Programms und die beeindruckende Ausdrucksqualität. Warum also heute noch Noten komplizierter setzen...



Einfacher Austausch mit anderen Programmen

Was, wenn ich schon ein Notensatzprogramm habe und meine bisherigen Partituren übertragen möchte? Was, wenn ich später auf ein anderes Notensatzprogramm wechseln möchte? Keine Sorge. Der Import und Export von Notenmaterial im **MusicXML**- oder **Midifile**-Format garantiert die Weiterverwendbarkeit der selbst erstellten Notenmaterialien mit SPP oder mit Systemen anderer Hersteller.

Beispiel: Automatisches Arrangement

Sie kennen das Problem: Die Melodie und die Begleitakkorde sind geschrieben, doch nun beginnt die zeitraubende Arbeit des Arrangierens. Was, wenn Ihr Notensatzprogramm Teile dieser

Arbeit auf Knopfdruck erledigen könnte... Nun, **Score Perfect Professional kann!** Geben Sie einfach die Melodie und einige Fragmente des geplanten Arrangements vor. Drücken Sie dann die Taste „+“. SPP vervollständigt die fehlenden Teile! Das glauben Sie nicht? Dann laden Sie die Demoversion unter www.scoretec.de herunter und testen es selbst.

Beispiel: Text als Lyrics einfügen



Mit SPP können Sie **Fließtexte automatisch den Noten zuordnen lassen**. Die Silbentrennung übernimmt SPP für Sie! Auch der umgekehrte Weg ist möglich, um z.B. die Strophen statt bei den Noten unter der letzten Notenzeile anzuordnen. Die Editierung von **Begleitakkorden** wird dadurch erheblich beschleunigt, dass SPP den begonnenen Song analysiert und die nahe liegenden Akkorde zum einfachen Anklicken anbietet.

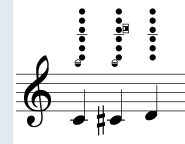


Beispiel: Spielhilfen

SPP verfügt über zahlreiche Funktionen für die leichte und schnelle Editierung von Spielhilfen. Eine zuschaltbare dynamische Notennamenanzeige erleichtert

das Erlernen der Notennamen. Für die Gitarren-Notation stehen abspielbare Akkordbezeichnungen (auf Wunsch von SPP berechnet), Akkord-Griffbilder, Bends, Lagenbezeichnungen und 6-linige dynamische Tabulaturen zur Verfügung. Tab-Kombisysteme bewirken, dass Änderungen im klassischen Notenbild oder in der Tabulatur sofort im Kombisystem berücksichtigt werden.

Setzen Sie dynamische Griffbilder, die sich bei Änderungen der Noten automatisch anpassen, auch für viele Blasinstrumente.



Beispiel: Jazznoten

Scoretec stellt auf Knopfdruck einen Notensatz zur Verfügung, der Ihre Noten wie handgeschrieben darstellt. Die Effektstärke ist einstellbar und macht auch vor Taktstrichen nicht halt. Diese Darstellungsart ist beliebig an- und abschaltbar.

Beispiel: Farbe für Notenköpfe oder ganze Passagen.

Stellen Sie mit SPP Ihre Noten für den Musikunterricht auch farbig dar.



Einfache Notation

Jazz-Notation

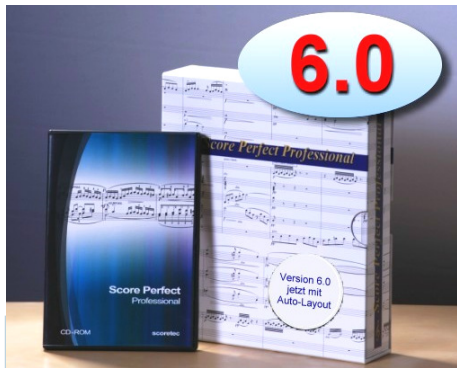
Version 6.0

Score Perfect Professional

Klavier-Notation

Endlich eine leicht bedienbare Software für den Musikunterricht

Schülergerechter Notensatz mit *Score Perfect Professional 6.0*



Es ist Zeit für den Umstieg. Scoretec präsentiert mit der soeben erschienenen Version 6.0 von Score Perfect Professional („SPP“) eine **echte Alternative**. SPP wurde von Musiklehrern für eine unkomplizierte Bearbeitung von Noten konzipiert und bietet einzigartige praxisorientierte Funktionen, die Ihre musikalische Arbeit erheblich vereinfachen können.

Score Perfect Professional ist leicht bedienbar. Nehmen Sie sich einige Minuten Zeit und überzeugen Sie sich davon, dass das Programm **keine Einarbeitungszeit** benötigt und so die Arbeit mit Noten vom ersten Moment an zum Vergnügen macht. Eine kostenlose Demoversion zu Score Perfect Professional 6.0 können Sie von www.scoretec.de herunterladen.

In der Menüleiste finden Sie sofort verständliche Einträge. Unterhalb des Menüs liegt die Werkzeugleiste, mit der sich z.B. die Toolboxes am unteren Bildrand ein- und ausblenden lassen.

SPP ist bekannt für sein „Analog-Feeling“, das vom ersten Moment an intuitive Bedienung ermöglicht. Wiederholungszeichen setzen? Einfach den Taktstrich anklicken.

Akkordbezeichnungen lassen sich in einer eigenen Akkordspur bequem editieren.

Erstes Arrangement für unsere Schule

Begonnene Arrangements wie das hier abgebildete lassen sich auf Knopfdruck vervollständigen!

Noten und Pausen können per Mausklick oder mit einem Keyboard eingegeben werden.

Hier können Sie die Notenwerte (Ganze Note, Halbe Note, punktierte Achtelpause usw.) einstellen.

Hier aktivieren Sie die Kontext-Hilfe, die beim Berühren von Objekten mit der Maus Hinweise zur Bedienung anzeigt.

Eine sinnvolle Strophenverwaltung unterstützt Sie beim Editieren von Strophen-texten, sogenannten „Lyrics“.

Demoversion:
www.scoretec.de

Schülergerechter Notensatz als Mehrplatzlizenz

Score Perfect ist kinderleicht. Die Schülerinnen und Schüler erfahren den direkten Bezug zwischen Notenbild und Klang.

Anwendungsmöglichkeiten gibt es viele... So lassen sich in den unteren Jahrgangsstufen einfache Aufgabenstellungen umsetzen (z.B. Tonleitern, Analyse von Volksliedern, Erstellung einfacher Begleitungen), in der Oberstufe können die Schüler die erworbenen Kenntnisse z.B. für eigene Arrangements nutzen.

Einzelplatzlizenzen (L) ermöglichen den Einsatz auf einer einzelnen Arbeitsstation.

Klassenraumlizenzen (KL) ermöglichen den Einsatz in Computerräumen. Die Raumlizenz KL15 lizenziert eine gleichzeitige Nutzung von Score Perfect oder Score Perfect Professional auf bis zu 15 Arbeitsstationen innerhalb der Schule.

Schullizenzen (SL) ermöglichen den Einsatz auf allen Rechnern innerhalb Ihres Instituts.

Erweiterungslizenzen (EWSL) ermöglichen den Einsatz des Programms auf allen Rechnern innerhalb Ihres Instituts, zusätzlich jedoch auch auf den Heimrechnern. Die Lizenz bleibt in der gesamten Schulzeit solange gültig, solange der jeweilige Nutzer Angehöriger des Instituts ist.

Die **Scoretec Schulaktion 2011** ermöglicht Ihnen den günstigen Umstieg!

Aktionspreise bis 31.05.2011

(Alle Preise in Euro)	L	KL15	SL	EWSL
Score Perfect Professional 6.0 128 Notensysteme	198,- 99,-*	399,- 199,50*	499,- 249,50*	1499,- 749,50*
Score Perfect Standard 6.0 16 Notensysteme	49,-	199,- 99,50*	299,- 149,50*	399,- 199,50*
Score Perfect Education 6.0 4 Notensysteme	29,-	98,-	149,-	199,-
*Angebot gilt bis zum 31.05.2011 für Schulen, Musikschulen und Universitäten				
Kombipaket 1: (Professional L + Education EWSL)			399,-	199,50*
Kombipaket 2: (Professional L + Standard EWSL)			499,-	249,50*
Kombipaket 3: (Professional KL15 + Standard EWSL)			599,-	299,50*

Noch Fragen? Wir beantworten Ihre Fragen gern!

So erreichen Sie uns...
Per Email: info@scoretec.de

Telefonische
Beratung und Bestellung:
Tel.: 02833-6305
(MO-FR 10-20 Uhr)

Scoretec K. Kleinbrahm
Postfach 2151
D-47642 Kerken
Tel.: 02833/6305



Es ist Zeit für den Umstieg...

SCORETEC